

# Challenges

1. Lichthindertest
2. Vuurbollen spotten
3. Hoe ver kan ik kijken
4. Lokale horizon

# Lichthindertest

## *Testvoorwaarden*

- De test wordt uitgevoerd met het blote oog, eventueel met de gewone bril voor ver zicht.
  - Enkel uitvoeren tijdens een maanloze nacht en met een wolkenvrij Cassiopeia-gebied.
  - Zorg er voor dat geen kunstlicht (straat- of tuinverlichting, ramen, ...) het oog rechtstreeks kan bereiken. Ga in de tuin staan achter het huis, achter een afsluiting of een eindje in het open veld.
  - Gebruik een zaklamp met rode filter om de kaart te bekijken
  - Geef je ogen minstens vijftien minuten de tijd om aan te passen aan de duisternis.
  - Cassiopeia moet zich minstens 30 graden boven de horizon bevinden  
=  $\frac{1}{3}$  van de afstand tussen de horizon en het punt recht boven u.
- Dit lukt best in de herfst, de winter en de vroege lente. Tijdens de zomer staat het sterrenbeeld te laag.

## **Werkwijze**

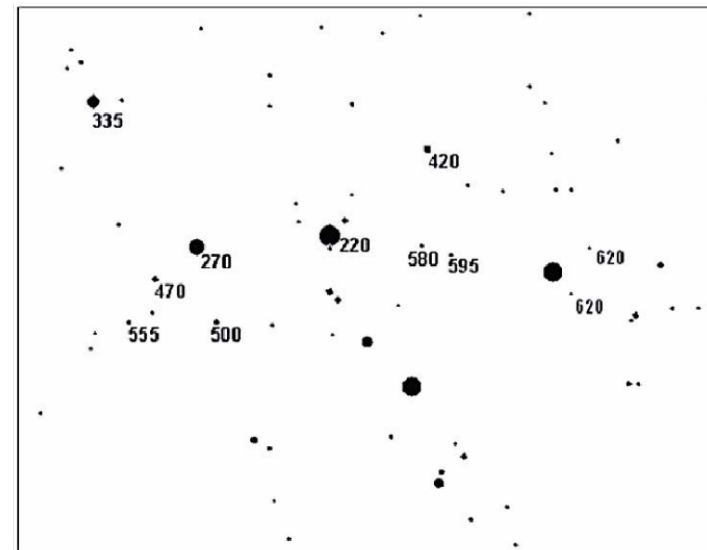
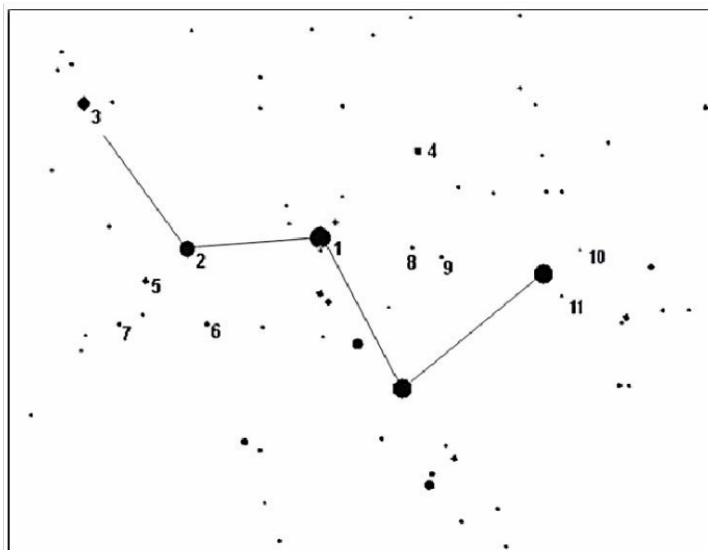
1. Situeer de "W" van Cassiopeia en hou de kaartjes in dezelfde positie als het sterrenbeeld

Dit lukt best in de herfst, de winter en de vroege lente. Tijdens de zomer staat het sterrenbeeld te laag.

## **Werkwijze**

1. Situeer de "W" van Cassiopeia en hou de kaartjes in dezelfde positie als het sterrenbeeld.
2. Overloop aan de hand van het bovenste sterrenkaartje alle controle-sterren in de aangegeven volgorde. Probeer zo ver mogelijk te geraken.
  - Bij de zwakste waarneembare sterren kunt u best een beetje boven de ster kijken. Zo gebruikt u een meer lichtgevoelig deel van het oog.
  - Lees daarna op het onderste sterrenkaartje de waarde af van de zwakst waarneembare ster en vergelijk met de waardeschaal.

Waarde zwakste ster	Kwaliteit sterrenhemel	Percentage Zichtbare objecten
0 - 300	Zeer slecht, zeer zware lichtvervuiling	0 - 6
300 - 450	Slecht, ernstige lichtvervuiling	6 - 22
450 - 560	Redelijk, matige lichtvervuiling	22 - 64
560 - 600	Goed, zwakke tot zeer zwakke lichtvervuiling	64 - 95
+ 600	Perfekte sterrenhemel	100



+ 600	Zwarte lichtvervalm
	Perfekte sterrenhei

